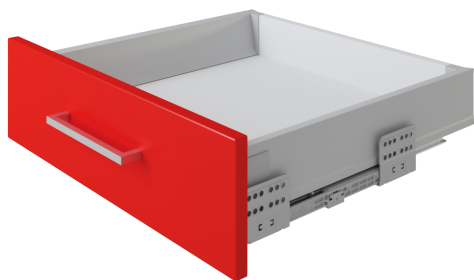


# СТАРТ SOFT с

## традиционными

## боковинами стандартной

## высоты SB08GR.1/270



### Характеристики

Монтажная длина	270 мм
Форма боковин	Традиционная покатая форма боковин
Наличие доводчика	Есть
Тип выдвижения	Полное выдвижение
Минимальная высота проёма	105 мм
Тип продукции	Основная продукция
Тип конструкции направляющих	Системы выдвижения с двойными металлическими боковинами
Линейка	Система выдвижения СТАРТ в готовых комплектах
Наличие толкателя	Нет
Наличие толкателя и доводчика вместе	Нет
Цвет изделия	GR - Серый
Несущая способность (на пару)	30 кг
Тип боковин	Стандартной высоты

### Модельный ряд

Монтажная длина

270 мм

300 мм

350 мм

400 мм

450 мм

500 мм

## Цвет изделия

GR - Серый

W - Белый

## Описание

**СТАРТ SOFT SB08** — комплект систем выдвижения для сборки выдвижного мебельного ящика с традиционными боковинами стандартной высоты. Комплект включает в себя: направляющие, традиционные боковины, держатели фасада и задней стенки, заглушки с логотипом BOYARD и необходимый крепёж.

Для сборки выдвижного мебельного ящика на базе **СТАРТ SOFT SB08** необходимо самостоятельно изготовить фасад, заднюю стенку и дно ящика.

Выдвижные мебельные ящики, созданные на базе **СТАРТ SOFT SB08** — классические представители современной мебели. Они одинаково успешно будут работать и радовать пользователя как мебели для дома: в кухне, в ванной комнате, в гардеробной, в гостиной, так и в рабочей обстановке офисов, салонов и заведений HoReCa.

Система выдвижения СТАРТ обеспечивает полное выдвижение и плавное доведение при закрывании. Направляющие системы оснащены зубчато-реечным механизмом синхронизации, обеспечивающим равномерный ход и исключающим перекосы при движении.

**SB08** обладает **максимальной грузоподъёмностью 40 кг** (точная несущая способность определена для конкретной монтажной длины отдельно) и обеспечивают бесперебойную работу на протяжении **80 000 циклов открывания/закрывания**, подтверждённых сертификатом независимой международной лаборатории SGS.

Система **СТАРТ** имеет европейские присадочные размеры и представлена в **монтажных длинах от 270 до 500 мм**.

Традиционные двойные металлические боковины выдвижного мебельного ящика системы **СТАРТ** представлены в двух цветах: **серый и белый**. Боковины имеют качественное порошковое покрытие и прослужат весь эксплуатационный срок, даже в условиях агрессивной кухонной среды.

Производственные компании, продвигая свои мебельные решения, могут представлять системы **СТАРТ** под своим брендом. В ассортименте аксессуаров **СТАРТ** есть **заглушки без логотипа** под артикулом [SBZ08](#), на которые можно **нанести свой торговый знак**.

**СТАРТ SOFT доступны к приобретению как отдельными комплектующими в популярных цветах и длинах, так и готовыми комплектами**, где всё необходимое в одной коробке и под единым артикулом.

Комплект **СТАРТ SOFT SB08** позволяет создавать выдвижные мебельные ящики любой желаемой высоты с помощью дополнительных рядов рейлингов. Подобрать ящик необходимой высоты и рассчитать его стоимость можно в [Калькуляторе СТАРТ](#).

Пространство внутри ящика помогут организовать сборные функциональные поддоны из нержавеющей стали [PUZZLE](#).

### Внимание! Важная информация!

**Регулировочные винты для изменения расположения фасада относительно боковых стенок СТАРТ обладают посадочным гнездом для регулировки отвёрткой PZ2**

Обращаем внимание, что использование отвёрток других размеров и/или стандартов может повредить не только сам инструмент, но и привести к срыву граней винта и невозможности последующей регулировки фасада. Для вашего удобства и обеспечения длительного срока эксплуатации **СТАРТ** просим использовать соответствующий инструмент.