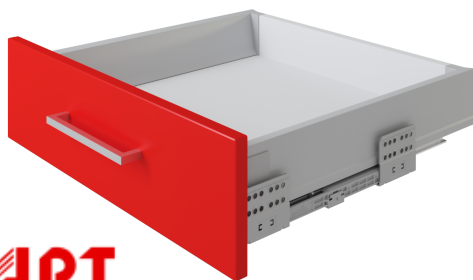


СТАРТ SOFT с традиционными боковинами стандартной высоты SB08GR.1/300



СТАРТ

Характеристики

Форма боковин	Традиционная покатая форма боковин
Наличие доводчика	Есть
Тип выдвижения	Полное выдвижение
Минимальная высота проёма	105 мм
Тип продукции	Основная продукция
Тип конструкции направляющих	Системы выдвижения с двойными металлическими боковинами
Монтажная длина	300 мм
Линейка	Система выдвижения СТАРТ в готовых комплектах
Наличие толкателя	Нет
Наличие толкателя и доводчика вместе	Нет
Цвет изделия	GR - Серый
Несущая способность (на пару)	30 кг
Тип боковин	Стандартной высоты

Модельный ряд

Монтажная длина

270 мм

300 мм

350 мм

400 мм

450 мм

500 мм

Цвет изделия

GR - Серый

W - Белый

Описание

СТАРТ SOFT SB08 — комплект систем выдвижения для сборки выдвижного мебельного ящика с традиционными боковинами стандартной высоты.

Для сборки выдвижного мебельного ящика на базе **СТАРТ SOFT SB08** необходимо самостоятельно изготовить фасад, заднюю стенку и дно ящика.

Выдвижные мебельные ящики, созданные на базе **СТАРТ SOFT SB08** — классические представители современной мебели. Они одинаково успешно будут работать и радовать пользователя как мебели для дома: в кухне, в ванной комнате, в гардеробной, в гостиной, так и в рабочей обстановке офисов, салонов и заведений HoReCa.

Система выдвижения СТАРТ обеспечивает полное выдвижение и плавное доведение при закрывании. Направляющие системы оснащены зубчато-реечным механизмом синхронизации, обеспечивающим равномерный ход и исключаям перекосы при движении.

SB08 обладает **максимальной грузоподъёмностью 40 кг** (точная несущая способность определена для конкретной монтажной длины отдельно) и обеспечивают бесперебойную работу на протяжении **80 000 циклов открывания/закрывания**, подтверждённых сертификатом независимой международной лаборатории SGS.

Система **СТАРТ** имеет европейские присадочные размеры и представлена **в монтажных длинах от 270 до 500 мм**.

Традиционные двойные металлические боковины выдвижного мебельного ящика системы **СТАРТ** представлены в двух цветах: **серый и белый**. Боковины имеют качественное порошковое покрытие и прослужат весь эксплуатационный срок, даже в условиях агрессивной кухонной среды.

Производственные компании, продвигая свои мебельные решения, могут представлять системы **СТАРТ** под своим брендом. В ассортименте аксессуаров **СТАРТ** есть **заглушки без логотипа** под артикулом [SBZ08](#), на которые можно **нанести свой торговый знак**.

СТАРТ SOFT доступны к приобретению как **отдельными комплектующими в популярных цветах и длинах, так и готовыми комплектами**, где всё необходимое в одной коробке и под единым артикулом.

Комплект **СТАРТ SOFT SB08** позволяет создавать выдвижные мебельные ящики любой желаемой высоты с помощью дополнительных рядов рейлингов. Подобрать ящик необходимой высоты и рассчитать его стоимость можно в [Калькуляторе СТАРТ](#).

Пространство внутри ящика помогут организовать сборные функциональные поддоны из нержавеющей стали [PUZZLE](#).

Внимание! Важная информация!

Регулировочные винты для изменения расположения фасада относительно боковых стенок СТАРТ обладают посадочным гнездом для регулировки отвёрткой PZ2
Обращаем внимание, что использование отвёрток других размеров и/или стандартов может повредить не только сам инструмент, но и привести к срыву граней винта и невозможности последующей регулировки фасада. Для вашего удобства и обеспечения длительного срока эксплуатации **СТАРТ** просим использовать соответствующий инструмент.

В комплект входит:

- Направляющие (левая и правая)

- Держатель задней стенки (левый и правый)
- Традиционные боковые стенки для системы СТАРТ (левая и правая)
- Фиксатор фасада с саморезами (левый и правый)
- Заглушки с логотипом BOYARD
- Необходимый крепеж