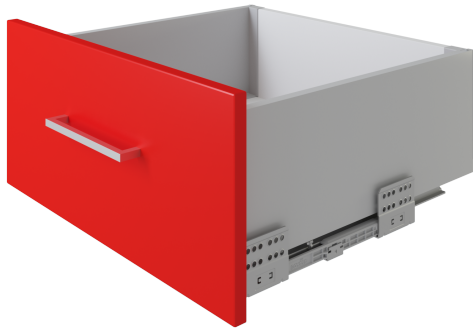


СТАРТ SOFT с прямыми боковинами высоким SB20GR.1/450



Характеристики

| | |
|--------------------------------------|---|
| Форма боковин | Прямая форма боковин |
| Наличие доводчика | Есть |
| Тип выдвижения | Полное выдвижение |
| Минимальная высота проёма | 198 мм |
| Тип продукции | Основная продукция |
| Тип конструкции направляющих | Системы выдвижения с двойными металлическими боковинами |
| Монтажная длина | 450 мм |
| Линейка | Система выдвижения СТАРТ в готовых комплектах |
| Наличие толкателя | Нет |
| Наличие толкателя и доводчика вместе | Нет |
| Цвет изделия | GR - Серый |
| Несущая способность (на пару) | 37,5 кг |
| Тип боковин | Высокие |

Модельный ряд

Монтажная длина

300 мм

350 мм

400 мм

450 мм

500 мм

Цвет изделия

GR - Серый

GRPH - Графитовый

W - Белый

Описание

СТАРТ SOFT SB20 — комплект систем выдвижения для сборки **высокого** выдвижного мебельного ящика с прямыми боковинами **высотой 167 мм для минимальной высоты проёма 198 мм**.

Комплект включает в себя направляющие, прямые боковины, держатели фасада и задней стенки, заглушки с логотипом BOYARD и необходимый крепёж.

Для сборки выдвижного мебельного ящика на базе **СТАРТ SOFT SB20** необходимо самостоятельно изготовить фасад, заднюю стенку и дно ящика.

СТАРТ SOFT SB20 — комплект для формирования очень вместительных и высоких выдвижных ящиков с прямыми металлическими боковинами. Такие мебельные ящики часто располагаются в нижней части гарнитуров для кухонь, ванных комнат, гардеробных, офисных кабинетов, архивов.

Система выдвижения **СТАРТ** обеспечивает полное выдвижение и плавное доведение при закрывании. Направляющие системы оснащены зубчато-реечным механизмом синхронизации, обеспечивающим равномерный ход и исключающим перекосы при движении.

SB20 обладает **максимальной грузоподъёмностью 40 кг** (точная несущая способность определена для конкретной монтажной длины отдельно) и обеспечивают бесперебойную работу на протяжении **80 000 циклов открывания/закрывания**, подтверждённых сертификатом независимой международной лаборатории SGS.

Система **СТАРТ** имеет европейские присадочные размеры и представлена **в монтажных длинах от 300 до 500 мм**.

Прямые металлические боковины выдвижного мебельного ящика системы **СТАРТ** представлены в трёх цветах: **графитовый, серый и белый**. Прямые боковины отличает от традиционных эстетически более красивая лаконичная форма, которая также позволяет экономить внутреннее пространство ящика. Толщина прямых боковин — **12,8 мм**. Боковины имеют качественное порошковое покрытие и прослужат весь эксплуатационный срок, даже в условиях агрессивной кухонной среды.

Производственные компании, продвигая свои мебельные решения, могут представлять системы **СТАРТ** под своим брендом. В ассортименте аксессуаров **СТАРТ** есть серые и белые **заглушки без логотипа** под артикулом [SBZ08](#), на которые можно **нанести свой торговый знак**.

СТАРТ SOFT доступны к приобретению как **отдельными комплектующими в популярных цветах и длинах, так и готовыми комплектами**, где всё необходимое в одной коробке и под единым артикулом.

Комплект **СТАРТ SOFT SB20** позволяет создавать выдвижные мебельные ящики любой желаемой высоты с помощью дополнительных рядов рейлингов. Подобрать ящик необходимой высоты и рассчитать его стоимость можно в [Калькуляторе СТАРТ](#).

Пространство внутри ящика помогут организовать сборные функциональные поддоны из нержавеющей стали [PUZZLE](#).

Внимание, важная информация!

Регулировочные винты для изменения расположения фасада относительно боковых стенок СТАРТ обладают посадочным гнездом для регулировки отвёрткой PZ2

Обращаем внимание, что использование отвёрток других размеров и/или стандартов может повредить не только сам инструмент, но и привести к срыву граней винта и невозможности последующей регулировки фасада. Для вашего удобства и обеспечения длительного срока эксплуатации **СТАРТ** просим использовать соответствующий инструмент.