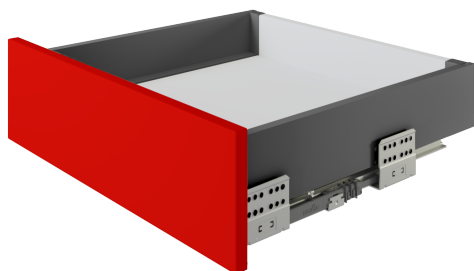


# СТАРТ PUSH с прямыми боковинами стандартной высоты SB28GRPH.1/400



PUSH  
—10—  
OPEN

## Характеристики

Тип конструкции направляющих	Системы выдвижения с двойными металлическими боковинами
Цвет изделия	GRPH - Графитовый
Монтажная длина	400 мм
Тип продукции	Основная продукция
Наличие толкателя	Есть
Наличие толкателя и доводчика вместе	Нет
Наличие доводчика	Нет
Тип выдвижения	Полное выдвижение
Минимальная высота проёма	115 мм
Линейка	Система выдвижения СТАРТ в готовых комплектах, СТАРТ PUSH
Несущая способность (на пару)	35 кг
Форма боковин	Прямая форма боковин
Тип боковин	Стандартной высоты

## Модельный ряд

### Монтажная длина

300 мм

350 мм

400 мм

450 мм

500 мм

### Цвет изделия

GR - Серый

GRPH - Графитовый

W - Белый

## Описание

**СТАРТ PUSH SB28** — комплект систем выдвижения для сборки выдвижного мебельного ящика с прямыми боковинами стандартной высоты с открытием от нажатия для мебели без ручек.

Модель **эксклюзивно имеет специальный ограничитель механизма PUSH**, что позволит избежать поломки системы выдвижения в процессе установки ящика на направляющие с прилагаемым усилием. Ограничитель также выполняет функцию упора для вкладных ящиков.

Система СТАРТ PUSH имеет защиту от открывания движением «на себя».

Конструкция СТАРТ PUSH SB28 имеет **регулируемый красный винт** — он позволяет выровнять фасады по глубине и компенсировать погрешности производства и монтажа. Специальные риски на направляющей помогут выставить одинаковое положение регулировки на обеих направляющих (левой и правой).

Система СТАРТ PUSH обеспечивает **полное выдвижение** после нажатия на фасад. Направляющие системы оснащены зубчато-реечным механизмом синхронизации, обеспечивающим равномерный ход и исключаям перекосы при движении.

Для срабатывания механизма PUSH в любой точке фасада на широких ящиках (от 600 мм) **рекомендуется устанавливать поворотную синхронизирующую трубку SBS10/1500** (приобретается отдельно).

Присадка СТАРТ PUSH идентична СТАРТ SOFT-CLOSING за исключением случаев, когда устанавливается синхронизирующая трубка SBS10/1500.

SB28 обладает **максимальной грузоподъемностью 40 кг** (точная несущая способность определена для конкретной монтажной длины отдельно) и обеспечивают бесперебойную работу на протяжении **80 000 циклов открывания/закрывания**. Диапазон монтажных длин 300-500 мм.

Для сборки выдвижного мебельного ящика на базе СТАРТ PUSH SB28 **необходимо самостоятельно изготовить** фасад, заднюю стенку и дно ящика.

Комплект СТАРТ PUSH SB28 позволяет создавать выдвижные мебельные ящики любой желаемой высоты с помощью дополнительных рейлингов круглой или прямоугольной формы и держателей к ним, которые приобретаются отдельно.

Производственные компании, продвигая свои мебельные решения, могут представлять системы СТАРТ под своим брендом. В ассортименте аксессуаров СТАРТ есть заглушки без логотипа под артикулом SBZ08, на которые можно нанести свой торговый знак.

Пространство внутри выдвижного ящика помогут организовать сборные функциональные поддоны из нержавеющей стали [PUZZLE](#) и органайзеры для столовых приборов [BLÖKI](#).

Пространство внутри ящика помогут организовать сборные функциональные поддоны из нержавеющей стали [PUZZLE](#).

**Внимание, важная информация!**

Регулировка фасада по глубине возможна в диапазоне от **3,5 до 8,5 мм**. Значение регулировки на конкретном изделии мебельный производитель выбирает опытным путём самостоятельно в зависимости от габаритов фасада. Следует помнить, что чем больше установленный зазор, тем больше область срабатывания механизма PUSH.

**Внимание, важная информация!**

Системы выдвижения СТАРТ PUSH обладают специальным металлическим ограничителем, препятствующим поломке механизма PUSH при монтаже выдвижного ящика на направляющие и при использовании с вкладным фасадом. В то же время, как и любой другой механизм, они не защищены от поломки при приложении чрезмерной силы во время закрывания мебельного ящика, так как не обладают механизмом SOFT. Во избежание преждевременной поломки направляющих или их составных частей, мы рекомендуем доводить выдвижной ящик рукой до положения "закрыто", а не толкать с разной неконтролируемой силой в ожидании его самостоятельной фиксации в закрытом положении.

**В комплект входит:**

- Направляющие (левая и правая)
- Детали для установки трубки синхронизации с крепежом
- Держатель задней стенки (левый и правый)
- Прямые боковые стенки для системы СТАРТ (левая и правая)
- Фиксатор фасада с саморезами (левый и правый)
- Заглушки
- Необходимый крепеж