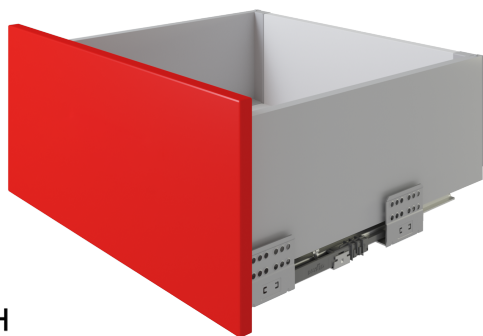


# СТАРТ PUSH с прямыми боковинами высокий SB30GR.1/450



PUSH  
-10-  
OPEN

## Характеристики

Тип конструкции направляющих	Системы выдвижения с двойными металлическими боковинами
Монтажная длина	450 мм
Тип продукции	Основная продукция
Наличие толкателя	Есть
Наличие толкателя и доводчика вместе	Нет
Цвет изделия	GR - Серый
Наличие доводчика	Нет
Тип выдвижения	Полное выдвижение
Минимальная высота проёма	198 мм
Линейка	Система выдвижения СТАРТ в готовых комплектах, СТАРТ PUSH
Несущая способность (на пару)	37,5 кг
Форма боковин	Прямая форма боковин
Тип боковин	Высокие

## Модельный ряд

### Монтажная длина

300 мм

350 мм

400 мм

450 мм

500 мм

### Цвет изделия

GR - Серый

GRPH - Графитовый

W - Белый

## Описание

**СТАРТ PUSH SB30** — комплект систем выдвижения для сборки высокого выдвижного мебельного ящика с прямыми боковинами с открытием от нажатия для мебели без ручек.

Модель **эксклюзивно имеет специальный ограничитель механизма PUSH**, что позволит избежать поломки системы выдвижения в процессе установки ящика на направляющие с прилагаемым усилием. Ограничитель также выполняет функцию упора для вкладных ящиков.

Система СТАРТ PUSH имеет защиту от открывания движением «на себя».

Конструкция СТАРТ PUSH SB30 имеет **регулируемый красный винт** — он позволяет выровнять фасады по глубине и компенсировать погрешности производства и монтажа. Специальные риски на направляющей помогут выставить одинаковое положение регулировки на обеих направляющих (левой и правой).

Система СТАРТ PUSH обеспечивает **полное выдвижение** после нажатия на фасад. Направляющие системы оснащены зубчато-реечным механизмом синхронизации, обеспечивающим равномерный ход и исключаям перекосы при движении.

Для срабатывания механизма PUSH в любой точке фасада на широких ящиках (от 600 мм) **рекомендуется устанавливать поворотную синхронизирующую трубку SBS10/1500** (приобретается отдельно).

Присадка СТАРТ PUSH идентична СТАРТ SOFT-CLOSING за исключением случаев, когда устанавливается синхронизирующая трубка SBS10/1500.

SB30 обладает **максимальной грузоподъемностью 40 кг** (точная несущая способность определена для конкретной монтажной длины отдельно) и обеспечивают бесперебойную работу на протяжении **80 000 циклов открывания/закрывания**. Диапазон монтажных длин 300-500 мм.

**Комплект SB30 включает в себя:** направляющие (левая и правая), детали для установки трубки синхронизации с крепежом, держатели задней стенки, традиционные боковые стенки, фиксаторы фасада, заглушки, крепёж.

Для сборки выдвижного мебельного ящика на базе СТАРТ PUSH SB30 **необходимо самостоятельно изготовить** фасад, заднюю стенку и дно ящика.

Комплект СТАРТ PUSH SB30 позволяет создавать выдвижные мебельные ящики любой желаемой высоты с помощью дополнительных рейлингов круглой или прямоугольной формы и держателей к ним, которые приобретаются отдельно.

Системы СТАРТ PUSH SB30 чаще всего **используют в производстве кухонной мебели**. В высоких выдвижных мебельных ящиках чаще всего хранят посуду, бытовую технику, продукты. За фасадом такого модуля могут быть расположены несколько внутренних выдвижных мебельных ящиков разной высоты.

Производственные компании, продвигая свои мебельные решения, могут представлять системы **СТАРТ** под своим

брендом. В ассортименте аксессуаров **СТАРТ** есть **заглушки без логотипа** под артикулом [SBZ08](#), на которые можно **нанести свой торговый знак**.

**Внимание, важная информация!**

Регулировка фасада по глубине возможна в **диапазоне от 3,5 до 8,5 мм**. Значение регулировки на конкретном изделии мебельный производитель выбирает опытным путём самостоятельно в зависимости от габаритов фасада. Следует помнить, что чем больше установленный зазор, тем больше область срабатывания механизма PUSH.

**Внимание, важная информация!**

Системы выдвижения СТАРТ PUSH обладают специальным металлическим ограничителем, препятствующим поломке механизма PUSH при монтаже выдвижного ящика на направляющие и при использовании с вкладным фасадом. В то же время, как и любой другой механизм, они не защищены от поломки при приложении чрезмерной силы во время закрывания мебельного ящика, так как не обладают механизмом SOFT. Во избежание преждевременной поломки направляющих или их составных частей, мы рекомендуем доводить выдвижной ящик рукой до положения "закрыто", а не толкать с разной неконтролируемой силой в ожидании его самостоятельной фиксации в закрытом положении.