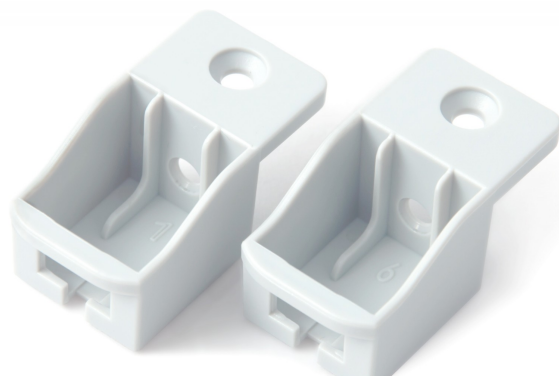


# Держатель продольного рейлинга СТАРТ SBH40/W



## Описание

SBH40 – держатель рейлинга к задней стенке выдвижного мебельного ящика. Продукт предназначен для надёжной фиксации и установки круглого (SBR08) или прямоугольного (SBR09) рейлинга.

## Характеристики

Цвет изделия	W - Белый
Тип продукции	Комплектующие
Тип конструкции направляющих	Системы выдвижения с двойными металлическими боковинами
Линейка	Аксессуары СТАРТ
Наличие толкателя	Нет
Наличие толкателя и доводчика вместе	Нет
Аксессуары	Аксессуары СТАРТ

## Модельный ряд

### Цвет изделия

GR - Серый

GRPH - Графитовый

W - Белый