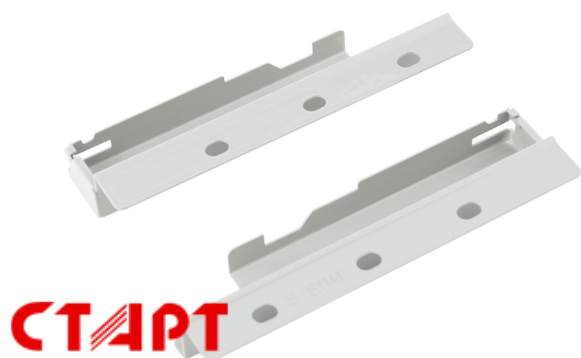


# Держатель задней стенки для СТАРТ средней высоты с традиционными боковинами SBH41/W



## Описание

SBH41 – держатель задней стенки выдвижного мебельного ящика средней высоты с минимальной высотой проёма 160 мм. Продукт предназначен для надёжной фиксации задней стенки с металлическими боковинами выдвижного мебельного ящика и установки круглого (SBR08) или прямоугольного (SBR09) рейлинга. Держатели задней стенки, выполненные из стали, прослужат весь эксплуатационный срок, даже в условиях агрессивной кухонной среды.

## Характеристики

Цвет изделия	W - Белый
Тип продукции	Комплектующие
Тип конструкции направляющих	Системы выдвижения с двойными металлическими боковинами
Линейка	Аксессуары СТАРТ
Наличие толкателя	Нет
Наличие толкателя и доводчика вместе	Нет
Аксессуары	Аксессуары СТАРТ

## Модельный ряд

### Цвет изделия

GR - Серый

W - Белый