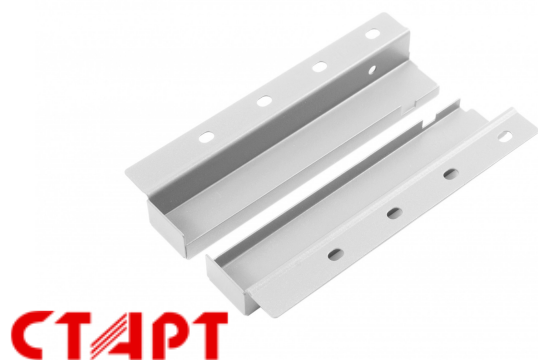


# Держатель задней стенки для СТАРТ высокого с прямыми боковинами SBH62/W



## Описание

**SBH62** – держатели задней стенки **высотой 167 мм** для высокого выдвижного мебельного ящика СТАРТ с прямыми боковинами с **минимальной высотой проёма 198 мм**. Держатели, сделанные из металла, характеризуются прочностью и долговечностью – они прослужат весь эксплуатационный срок даже в условиях агрессивной кухонной среды.

Держатели задней стенки ящика представлены в трёх цветовых решениях: белый, серый и графитовый, что позволяет подобрать держатели, идеально совместимые по цвету с комплектом боковых стенок **SBDW13** СТАРТ.

Комплект состоит из левого и правого держателя.

## Характеристики

Цвет изделия	W - Белый
Тип продукции	Комплектующие
Тип конструкции направляющих	Системы выдвижения с двойными металлическими боковинами
Линейка	Аксессуары СТАРТ
Наличие толкателя	Нет
Наличие толкателя и доводчика вместе	Нет
Аксессуары	Аксессуары СТАРТ